

DÄMMEN
WOHNEN
Wohlfühlen.



WINTER – UND DIE KÄLTE BLEIBT DRAUSSEN

25% BESSER DURCH OPTIMALE WINDDICHTE.

Durch das Einblasen mit Druck, verlegt die **WOLFINGER Zellulosedämmung** alle Ritzen und Fugen der Gebäudekonstruktion, und lässt dem Wind keine Chance. Das Material ist so elastisch, dass es kleine Bewegungen von Holzkonstruktionen jederzeit ausgleicht und keine Hohlräume entstehen lässt.



Vergleich der Winddichte zwischen **WOLFINGER Zellulosedämmung** und Mineralwolle

Gebäude A wurde mit Zellulosefaser und Gebäude B mit Mineralwolle gedämmt (u-Wert der Wände 0,26, u-Wert der Decken 0,17). Die Gebäude wurden gleich über einen längeren Zeitraum beheizt.

Ergebnis: Das mit Zellulose gedämmte Gebäude hatte einen um 26,4 % niedrigeren Energieverbrauch als das Vergleichsgebäude. Die Wissenschaftler, der Universität Colorado, führten dieses sensationelle Ergebnis auf die bessere Winddichtheit der Zellulosefaser zurück.



Der Trick



WOLFINGER Zellulosedämmung kann um 50% mehr Energie aufnehmen als Mineralwolle oder EPS. Somit dringt die Hitze erst lange zeitverzögert (phasenverschoben) in den Innenraum ein.

Das System wird wesentlich träger. Das ist im Sommer wichtig, da am Dach große Temperaturunterschiede zwischen Tag (+50°C) und Nacht (+15°C) auftreten.

Die Mittagshitze kommt stark reduziert gegen Mitternacht im Gebäude an und wird dann problemlos abgelüftet.

SOMMER – UND DIE HITZE BLEIBT DRAUSSEN

25% BESSERE WIRKUNG GEGENÜBER ANDEREN DÄMMSTOFFEN.

Die bessere Wind- und Luftdichtheit verhindern Zug und damit das Aufheizen des Raumes über die heiße Dachdeckung. Längere Phasenverschiebung und damit späteres Aufheizen des Wohnbereiches durch die besonderen bauphysikalischen Eigenschaften der Zellulosedämmung.

ENERGIESPAR- KONSTRUKTIONEN

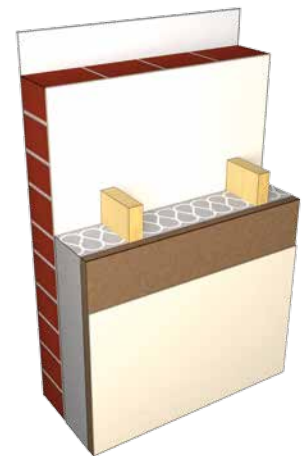
AUSSENWAND HOLZRIEGELBAU

- Innenausbau
- Installationsebene
ev. gedämmt
- Holzkonstruktion
- Wolfinger Dampfbremse**
- Rauhschalung od. OSB Platte
- Holzriegelkonstruktion
- Wolfinger Zellulosedämmung**
- Weichfaserplatte
- Traglattung
- Holzschalung



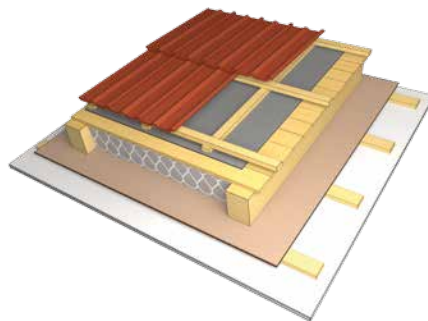
AUSSENWANDDÄMMUNG VOLLWÄRMESCHUTZ

- Innenputz
- Mauerwerk
- Ev. vorhandener
Außenputz
- Holzunterkonstruktion
- Putzträgerplatte
- Wolfinger
Zellulosedämmung**
- Mineralischer Putz



DACH - NEUBAU

- Dachdeckung
- Rauschalung
- Kaltdachbahn
- Wolfinger Zellulose-
dämmung**
- Sparren
- Wolfinger Dampfbremse**
- Sparschalung
- Innenausbau



FUSSBODENAUFBAU

- Fußboden
- Wolfinger
Dampfbremse**
- Holz-Unterkonstruktion
- Wolfinger Zellulose-
dämmung**
- Feuchtigkeitssperre (PE-Folie)
- Unterboden (z.B. Kellerdecke)

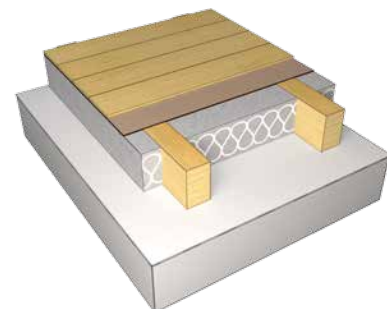


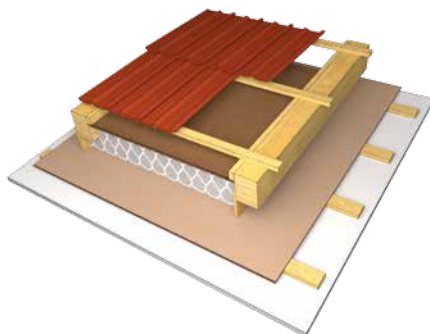


Bild: Dämmung - Altdach

SANIERUNGEN

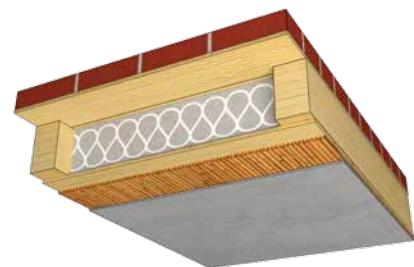
DÄMMUNG - ALTDACH

- Dachdeckung
- Parafinierte
- Weichfaserplatte
- Wolf nger Zellulose-dämmung**
- Sparren
- Wolf nger Dampfbremse**
- Sparschalung
- Innenausbau



DACHBODENDECKE - ALTBAU

- Brandschutzebene
- Dachboden Blindboden
- Holzbalken
- Wolf nger Zellulose-dämmung**
Wird nachträglich eingeblasen durch ein Loch vom Dachboden
- Bretterschalung
- Putzträger (Schilf)
- Innenverputz





Unsere Profis

wählen die richtige Verdichtung und wir können entsprechende Setzungssicherheit gewährleisten. (siehe technische Daten)



EINBAU DURCH SPEZIALISTEN

Der Einbau von **WOLFINGER Zellulosedämmung** erfolgt durch geschultes Fachpersonal mit einem Einblasgerät. Unsere Spezialisten kennen für jede Einbausituation die richtige Lösung. Wegen technischer Aufbaudetails setzen Sie sich rechtzeitig mit Ihrem **WOLFINGER** Berater in Verbindung.



TECHNISCHE DATEN



Bauphysikalische Kennwerte (Dachschräge außen Kaltdach - innen Gipskarton Verkleidung) (Dämmwert der Gesamtkonstruktion)	
16 cm Dämmung	u =0,24 W/m ² K
20 cm Dämmung	u =0,20 W/m ² K
24 cm Dämmung	u =0,16 W/m ² K
30 cm Dämmung	u =0,13 W/m ² K
40 cm Dämmung	u =0,10 W/m ² K
Technische Eigenschaften	
Brandverhalten (EN13501-1)	Euroklasse B
Brandwiderstand (ÖNORM 3800)	REI 30, REI 60 Aufbauten
Wärmeleitfähigkeit (EN 10456)	$\lambda_D=0,039$ (W / mK)
Normalfeuchte	ca. 9 %
Dampfdiffusionswiderstand	$\mu = 1$
Einbaudichte	
Deckenbereich	35 - 45 kg/m ³
Dachschräge	45 - 55 kg/m ³
Wand	55 - 65 kg/m ³

GEPRÜFTE QUALITÄT AUS ÖSTERREICH

FEUCHTEVERHALTEN

WOLFINGER Zellulosedämmung kann Feuchte aufnehmen und wieder abgeben (bis zu 30% des Eigengewichtes) ohne wesentlich an Dämmwirkung zu verlieren. Dadurch entstehen keine schädlichen Tropfen und Bauschäden werden verhindert.

SCHALLSCHUTZ

Optimale Hohlräumfüllung und guter Schallabsorptionsgrad, in Verbindung mit einem hohen Strömungswiderstand, bringt hervorragende Schallschutzwerte.

NATUR PUR

WOLFINGER Zellulosedämmung wird aus Zeitungspapier in einem faserschonendem Recyclingvorgang rückgewonnen.

Durch die Zudosierung von natürlich vorkommenden Salzen wird WOLFINGER Zellulosedämmung gegen Brand, Pilzbefall und tierische Schädlinge geschützt.



BEHAGLICHKEIT *inside.*



Bild: Dämmung Neubau



Bild: Dachbodendecke Altbau

ANGENEHMES WOHNKLIMA

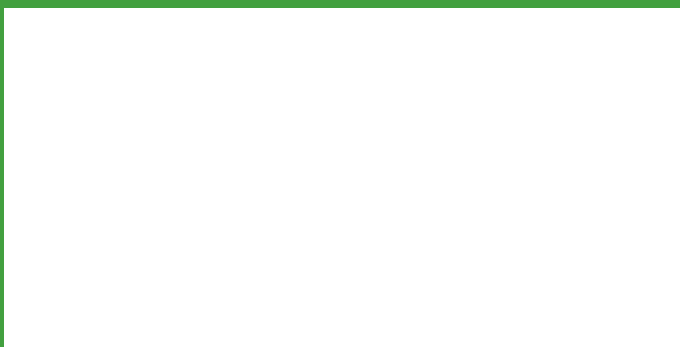
WOLFINGER Zellulosedämmung
behaglich und klimaeffizient.

Wir sehen es als Auftrag, in möglichst energiesparenden Verfahren baubiologisch und bauphysikalisch hochwertige Dämmstoffe zu erzeugen.

DER IDEALE DÄMMSTOFF

WOLFINGER Zellulosedämmung
für Wohn- und Lebensqualität.

Unsere Produkte tragen nachhaltig zur Reduktion des Heizenergieverbrauches und damit zur Schonung unserer Umwelt bei.



WOLFINGER GmbH

A-4521 Schiedlberg, Neuhofenstraße 19

Tel. (+43) 72 51 / 210 38

wolfinger@wolfinger.at

www.wolfinger.at